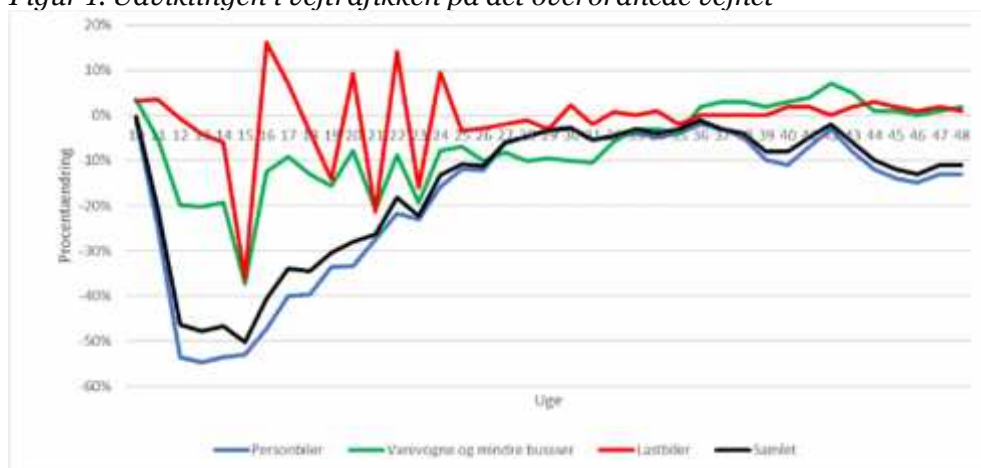


Udvikling i vejtrafikken

Trafikken på det overordnede vejnet i Danmark er faldet siden corona-restriktionerne i uge 37, så den samlede vejtrafik nu er 11 pct. lavere end i 2019. Personbiltrafikken er 13 pct. lavere, mens lastbiltrafikken og den øvrige vejtrafik ligger stort set på niveau med 2019, jf. figur 1.

Figur 1. Udviklingen i vejtrafikken på det overordnede vejnet



På Storebæltsforbindelsen er personbiltrafikken faldet siden corona-restriktionerne blev genindført i september 2020. Aktuelt er personbiltrafikken knap 17 pct. lavere end i 2019, mens lastbiltrafikken har været stort set upåvirket af coronakrisen og aktuelt er 3 pct. højere end i den tilsvarende periode i 2019, jf. figur 2.



Figur 2. Udviklingen i vejtrafikken på Storebæltsforbindelsen. Ændring i forhold til 2019

