

Cykelregnskabsgeneratoren



Emil Maj Christensen
Byplanlægger & politisk konsulent
Medlem af Cykelrådet
emc@cyklistforbundet.dk
40708370



Hvad er et cykelregnskab?

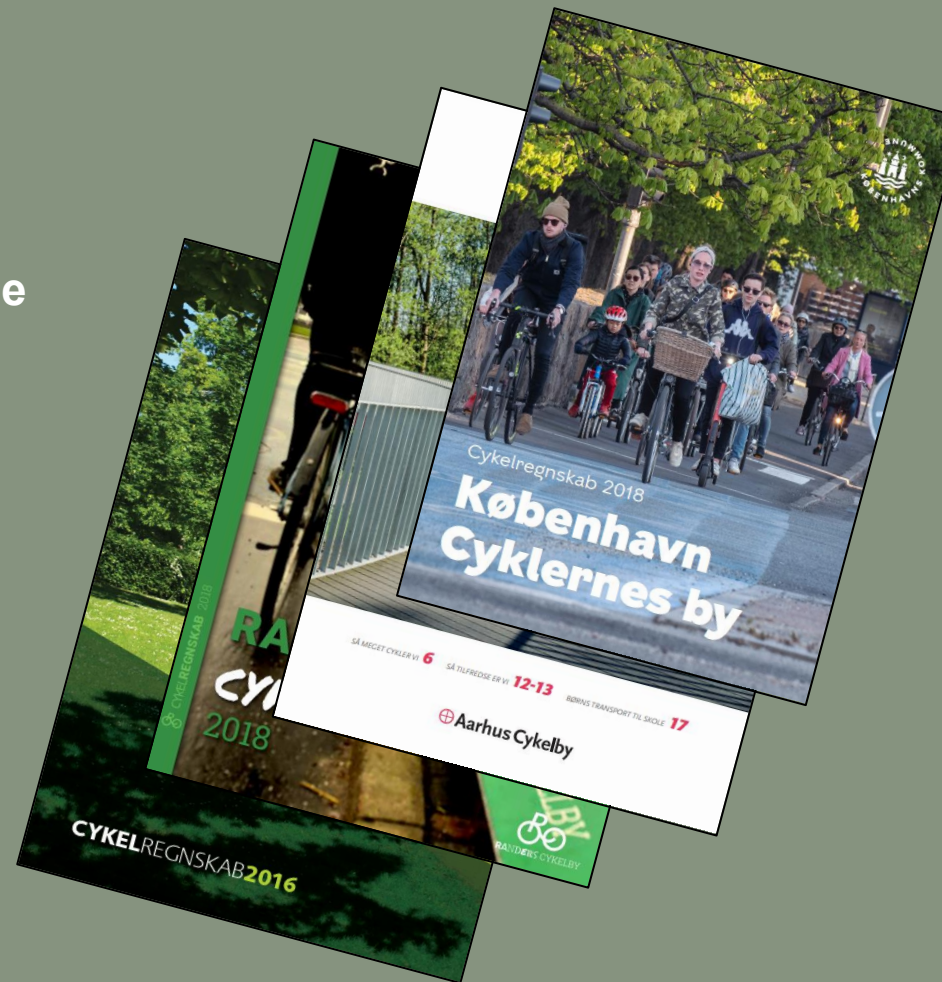
- Overordnede nøgletal
- Transportvaner
- Kommunal indsats
- Infrastruktur
- Adfærd
- Motivation
- Tilfredshed
- Tryghed

- Transportvaneundersøgelsen
- Nationale Cyklistundersøgelse
- Cykeltrafiktællinger
- Skolevejsanalyser
- Mastra, Vejman
- Danmarks Statistik
- Landspatientregistret
- Politi



Hvorfor cykelregnskab?

- "Det man ikke måler på, findes ikke"
- "Forpligter forvaltningen og politikerne til investeringer"
- "Bliver brugt meget som internt arbejdsredskab"
- "Befolkning og presse er meget interesserede i tallene"



Baggrund

14 af 73

**kommuner laver cykelregnskab
(2016)**



Cykelregnskabsgeneratoren



Velkommen til Cykelregnskabsgeneratoren

OVENFOR kan du se brugsmanualen, finde relevante kilder til udarbejdelse af dit cykelregnskab, finde en kommunikationspakke, der bl.a. indeholder udkast til pressemeddelelse, åbne/lukke alle menupunkter i generatoren, vise dit Cykelregnskab i html og downloade dit Cykelregnskab i PDF.

NEDENFOR finder du selve generatoren. Her kan du bare gå i gang, hvis du mere er til at lære undervejs. Her kan du udfylde data og tilhørende tekst med det samme og få inspiration til at finde mere data. HUSK at trykke 'Gem', så data fortsat er der, når du genbesøger dit cykelregnskab.

Kategorier markeret med *, er kategorier, Cyklistforbundet anbefaler, du som minimum udfylder. Du kan dog godt lave dit cykelregnskab uden.

Når du har udfyldt en kategori bliver denne markeret rød og medtages i den endelige rapport.

God fornøjelse!

1) Forside >

2) Cykelnøgletal* >

3) Transportvaner (turfordeling/modal split)* >

4) Kommunal indsats >

5.1) Cykelstinet* > **Instruktioner**

Kilde: Egne data eller simpel GIS-analyse.

Nedenfor udfyldes cykelstinet i kilometer.

Det anbefales som minimum at tilføje kategorierne "cykelsti", "cykelbane".

5.1.1) Tekst for inkl. overskrift >

5.1.2) Data (seneste år) >

Nedenfor udfyldes cykelstinet i kilometer.

Det anbefales som minimum at tilføje kategorierne "cykelsti", "cykelbane".

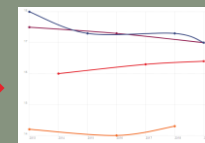
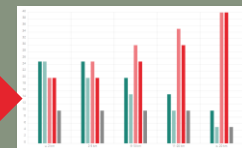
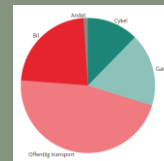
Kategori	km
Cykelsti	430
Cykelbane	210
Delt sti	390

Ny række

Gem

**Udfyld data,
Kort, tekst mv.**

Nulstil



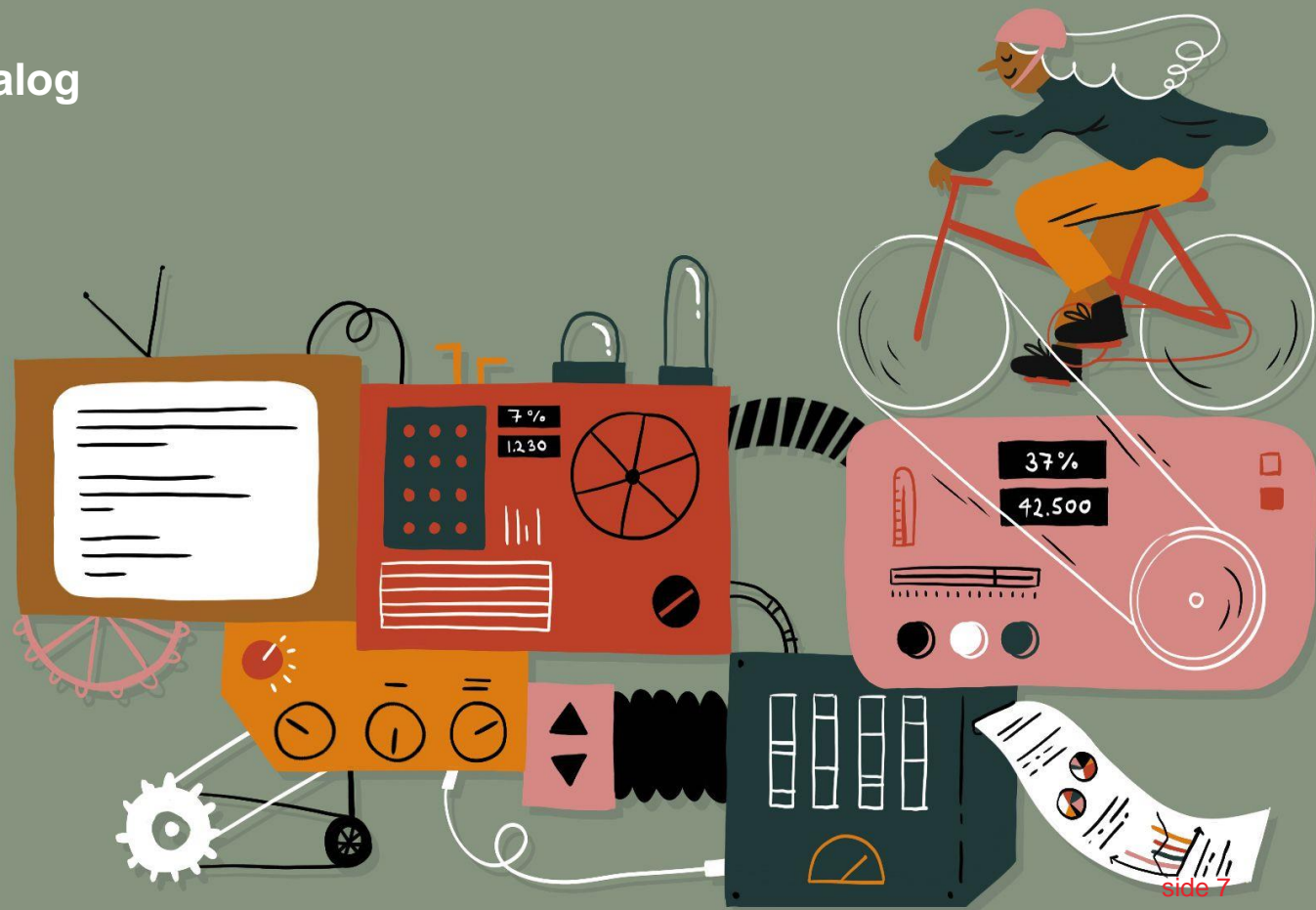
Kommunikationspakke

- Hvordan kommunikerer jeg mit cykelregnskab?
- Kommunikationsplan
- Udkast til pressemeddelelser



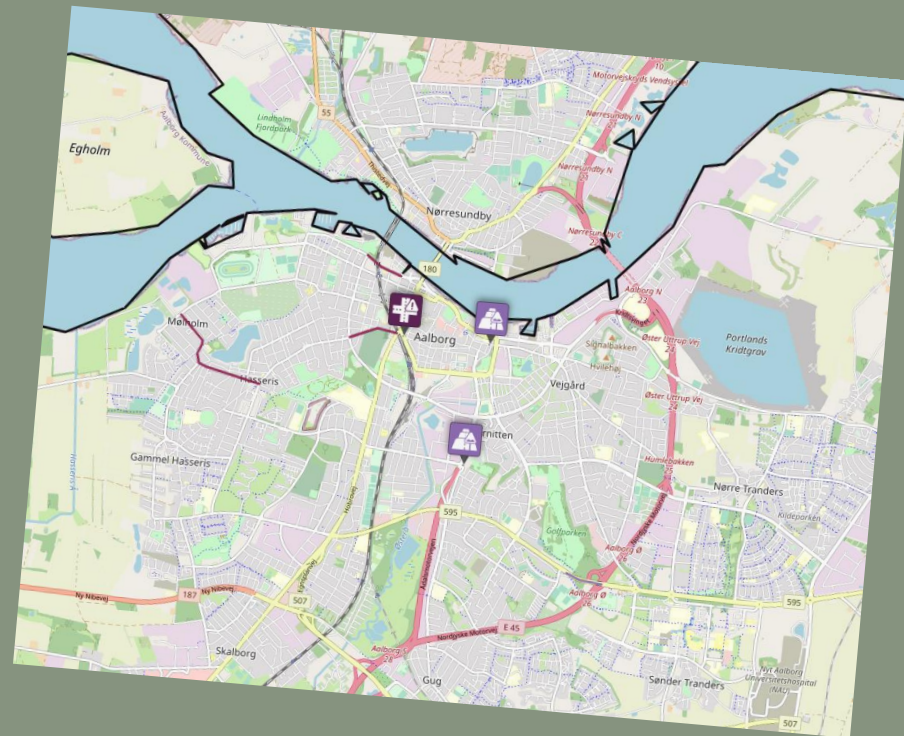
Hvorfor generator?

- Nemt værktøj for kommunerne – især de små
- Ensartethed
- Starter politisk dialog



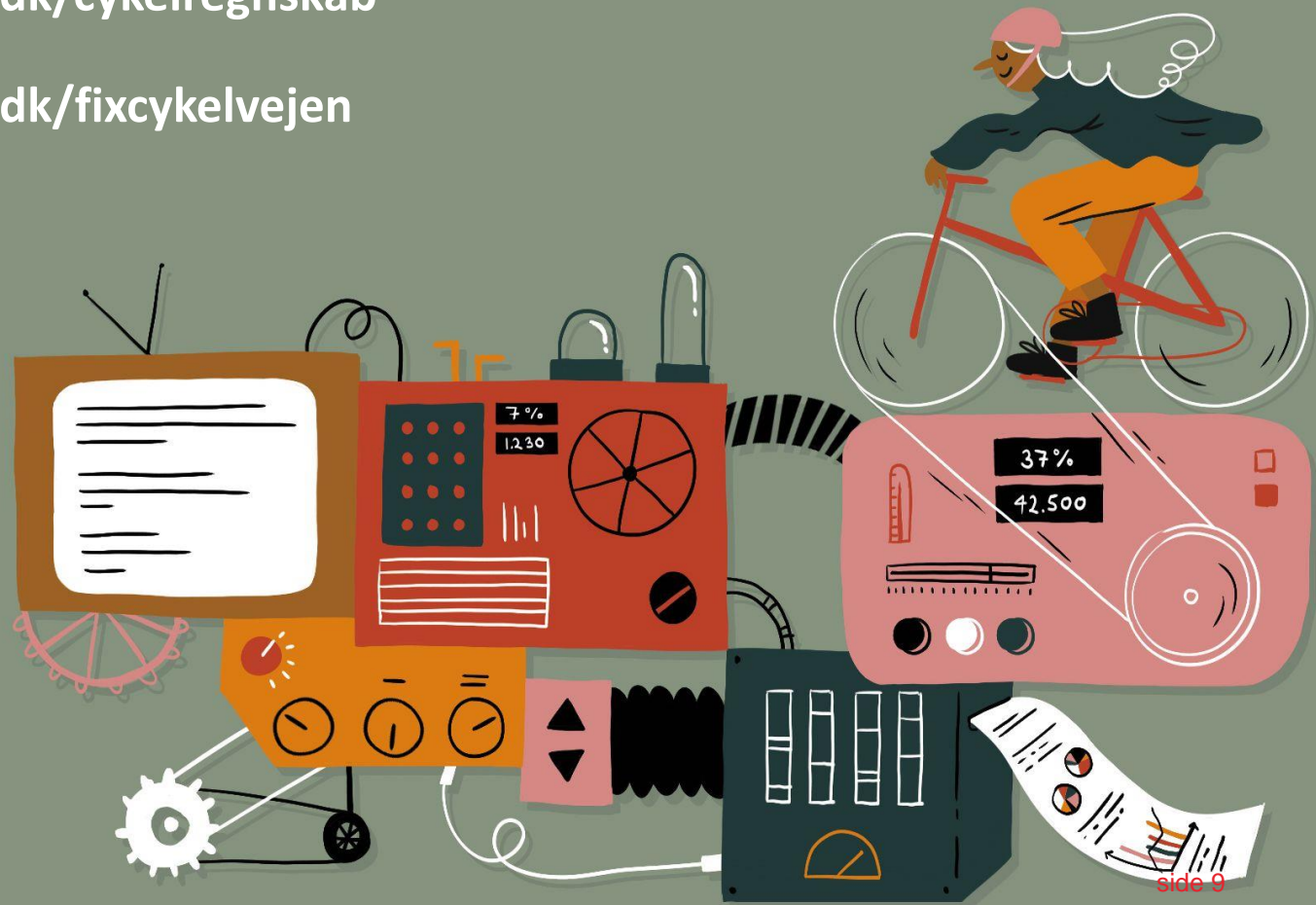
Fix cykelvejen

- Tilføje punkt, strækning, område
- Kategorisere problemet
- Ros-funktion!
- Dataudtræk til f.eks. Cykelregnskab



Frit tilgængeligt

- [Cyklistforbundet.dk/cykelregnskab](https://cyklistforbundet.dk/cykelregnskab)
- [Cyklistforbundet.dk/fixcykelvejen](https://cyklistforbundet.dk/fixcykelvejen)





”Cykelvæksthuset hjælper med næste skridt – både i virksomheder, der ikke før har haft fokus på cykling, og i virksomheder med fine cykelforhold og mange medarbejdere, der cykler”





Tak for jeres opmærksomhed!

Emil Maj Christensen
Byplanlægger & politisk konsulent
Cyklistforbundet
emc@cyklistforbundet.dk
40708370

