



Danmarks  
Naturfredningsforening

# Lynetteholm

Møde den 13. januar 2022



## Lynetteholm – mangelfuld konsekvensvurdering



Konsekvensvurderinger skal være både juridisk og biologisk fyldestgørende:

- *Handler om mere end en tudse – en ”strengt beskyttet” dyreart under EU-lovgivningen forekommer i området, og bestanden er dermed juridisk beskyttet.*
- *Arten er ikke almindelig, men rødlistet som ”truet” og under EU-lovgivningen vurderet som havende ”stærkt ugunstig bevaringsstatus”.*

Dette afleder iht EU-lovgivningen skærpede dokumentationskrav for både konsekvensvurdering og afværge- og kompenserende foranstaltninger, der kan sikre bestanden.

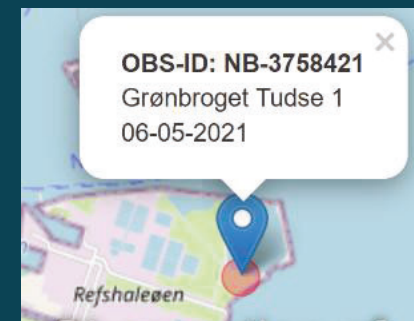
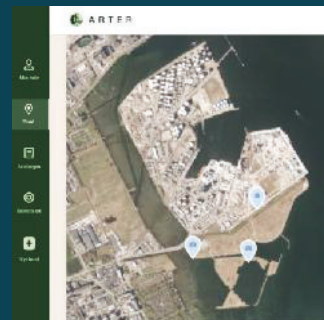
Det er ikke et ”problem”, men en ”opgave”, der påhviler en projektejer, der iværksætter projekter i områder med ”stærkt beskyttede” arter. Rettidig omhu.

# Lynetteholm – mangelfuld konsekvensvurdering



Sagens substans i biologisk henseende:

- Man har ikke foretaget en fyldestgørende konsekvensvurdering, hverken ifht juridiske forpligtelser eller biologiske forudsætninger, trods foreliggende registreringer.
- Yderst begrænset eftersøgning foretaget af projektejers konsulent.



## Grønbroget tudses levesteder



Levesteder for grønbroget tudse omfatter også bygge- og oplagspladser: "temporære vandhuller"

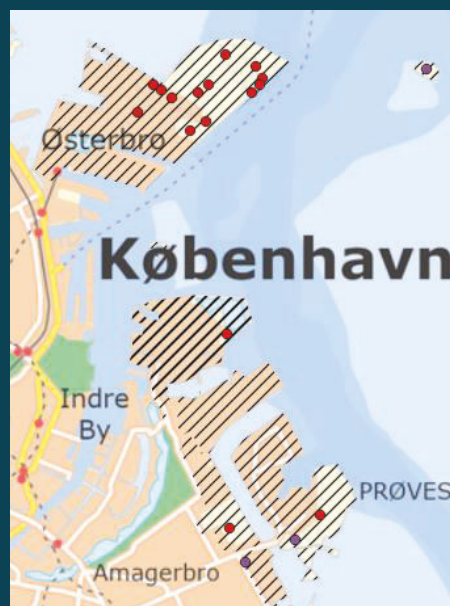
# Projektområde, fund og ynglesteder



Projektområde



Ynglesteder+nye fund



Ynglesteder



Borgerfund på land



Mulige levesteder

Ifølge Amphi Consult

## Den foreliggende konsekvensvurdering



### Ifølge Amphi Consult:

- Meget snævert fokus for undersøgelse – kun Refshaleøen
- Alene undersøgt via få nætters lytning, sent i ynglesæsonen
- Ingen eftersøgning af vandhuller med yngel, ingen eftersøgning af dyr på land om natten
- ***Fejlagtig konklusion*** og følgelig ingen reel konsekvensvurdering.
- Og dermed ingen afværgeforanstaltninger planlagt i forhold til landanlæg og adgangsvej.
- Høringssvar med information om grønbroget tudse blev ignoreret og affærdiget i høringsnotatet. **Advarsel overhørt**

## Lynetteholm – mangelfuld konsekvensvurdering



### DNs sammenfatning af juridisk status:

- Der er juridiske ligheder med ”Amager Fælled – sagen”: **Åbenlyse mangler** i konsekvensvurdering og dokumentation: **DN fik medhold fra et samlet nævn** heri!
- Man har politisk med lovgivning valgt at afskære muligheden for at forelægge denne sag for danske klagenævn

## Lynetteholm – hvad nu?



### DN ser disse muligheder

1. Man beslutter politisk at tilsidesætte oplysninger og bekymringer
  - **Retssag fortsætter**
  - **Mulig klage til EU** Kommissionen fra private, interessenter eller andre *over det principielle* problem i dansk fortolkning af EU lovgivningen på området (jf Amager Fælled sagen mfl)



## Lynetteholm – hvad nu?



### DN ser disse muligheder

2. Man beslutter politisk at **supplere den mangelfulde konsulentrapport**: Registrering og konsekvensvurdering, fastsættelse af nødvendige vilkår om afværge- samt kompenserende foranstaltninger jf EU lovgivningen. EU lovgivningen muliggør projekter såfremt bestandene sikres – *formålet er at sikre bestanden, ikke at stoppe projektet*