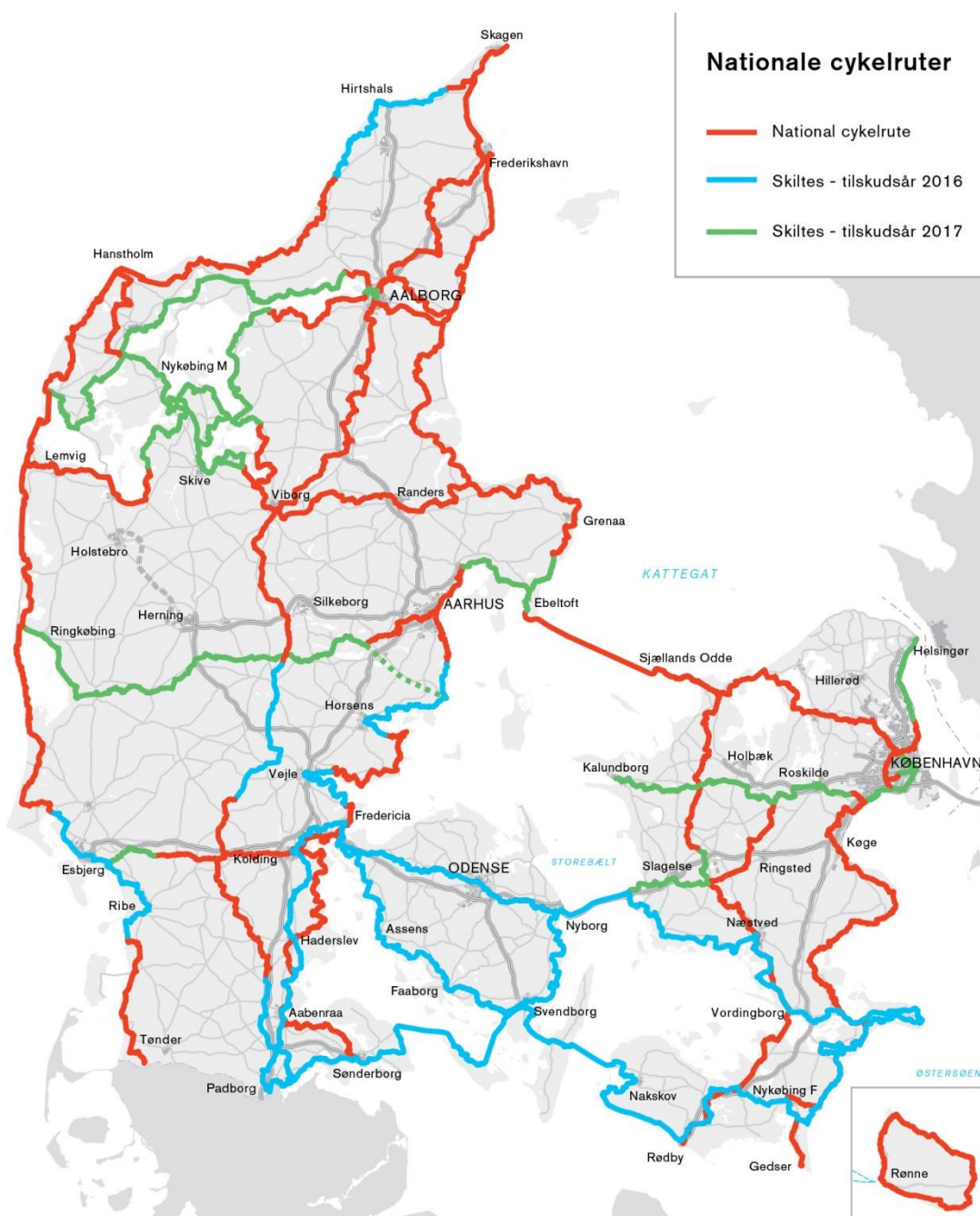


Faktaark: Særlig indsats for nationale cykelruter



Tabellen viser en oversigt over tilskudsprojekter for en særlig indsats for nationale cykelruter med fokus på skiltning.

Ansøger	Projektet omhandler	Tilskud mio. kr.
Dansk Cykelturisme	Kvalitetstjek af skilte, underlag, ruteforløb ift. seværdigheder og service på de nationale cykelruter, der mangler systematisk gennemgang. Det drejer sig om følgende nationale cykelruter: N2 <i>Hanstholm – København</i> , nordligste del af N3 <i>Hærvejsruten</i> , N6 <i>Esbjerg - København</i> (ekskl. Fyn), N7 <i>Sjællands Odde - Rødbyhavn</i> og N10 <i>Bornholm Rundt</i> .	0,48
Dansk Cykelturisme	Kvalitetstjek af national cykelrute 4 (N4), <i>Søndervig - København</i> herunder et nyt forløb over Samsø. Der udarbejdes skilteplaner, som er grundlaget for kommunerne skiltning på ruten. Vil stå for evalueringen af indsatsen på N4 i samarbejde med kommunerne.	0,65
Esbjerg Kommune	Opgradering og forbedring af skiltning på national cykelrute 6 (N6), <i>Esbjerg – København</i> i Esbjerg Kommune.	0,19
Fredensborg Kommune	Opgradering og forbedring af skiltning på national cykelrute 9 (N9), <i>Gedser – Helsingør</i> i Fredensborg Kommune.	0,15
Helsingør Kommune	Opgradering og forbedring af national cykelrute 9 (N9), <i>Gedser – Helsingør</i> i Helsingør Kommune.	0,06
Herning Kommune	Opgradering og forbedring af skiltning inkl. serviceskiltning på national cykelrute 4 (N4), <i>Søndervig - København</i> i Herning Kommune.	0,15
Holbæk Kommune	Opgradering og forbedring af skiltning på nyt forløb på national cykelrute 4 (N4), <i>Søndervig - København</i> i Holbæk Kommune.	0,28
Ikast-Brande Kommune	Opgradering og forbedring af skiltning på national cykelrute 4 (N4), <i>Søndervig – København</i> i Ikast-Brande Kommune.	0,10
Jammerbugt Kommune	Opgradering og forbedring af skiltningen på national cykelrute 12 (N12), <i>Limfjordsruten</i> i Jammerbugt Kommune.	0,25
Kalundborg Kommune	Opgradering og forbedring af skiltningen på national cykelrute 4 (N4), <i>Søndervig – København</i> i Kalundborg Kommune.	0,11
Københavns Kommune	Opgradering og forbedring af skiltningen på national cykelrute 2 (N2), <i>Hanstholm – København</i> og national cykelrute 9 (N9), <i>Gedser – Helsingør</i> i Københavns Kommune.	0,34
Københavns Kommune	Opgradering og forbedring af skiltningen på national cykelrute 4 (N4), <i>Søndervig - København</i> i Københavns Kommune.	0,16
Lejre Kommune	Opgradering og forbedring af skiltningen på national cykelrute 4 (N4), <i>Søndervig – København</i> og national cykelrute 6 (N6), <i>Esbjerg – København</i> i Lejre Kommune.	0,13
Odder Kommune	Skiltning af nyt forløb på national cykelrute 4 (N4), <i>Søndervig – København</i> fra kommunegrænsen til Skanderborg til Hov færgehavn i Odder Kommune.	0,11
Ringkøbing-Skjern	Opgradering af skiltning på national cykelrute 4 (N4),	0,13

Kommune	<i>Søndervig – København</i> i Ringkøbing-Skjern Kommune.	
Roskilde Kommune	Opgradering og forbedring af skiltning på national cykelrute 4 (N4), <i>Søndervig – København</i> og national cykelrute 6 (N6), <i>Esbjerg – København</i> i Roskilde Kommune.	0,13
Rudersdal	Opgradering og forbedring af skiltning på national cykelrute 9 (N9), <i>Gedser – Helsingør</i> i Rudersdal Kommune.	0,10
Silkeborg Kommune	Opgradering og forbedring af skiltning på national cykelrute 4 (N4), <i>Søndervig – København</i> i Silkeborg Kommune.	0,09
Skanderborg Kommune	Opgradering og forbedring af skiltning på national cykelrute 4 (N4), <i>Søndervig – København</i> inkl. omlægning af en mindre del af N4 i Skanderborg Kommune.	0,11
Skive, Morsø og Thisted Kommuner	Opgradering og forbedring af skiltning på national cykelrute 2 (N2), <i>Hanstholm – København</i> og national cykelrute 12 (N12), <i>Limfjordsruten</i> i Morsø, Thisted og Skive kommuner.	1,63
Slagelse Kommune	Kvalitetstjek og forbedring af skiltningen på national cykelrute 6 (N6), <i>Esbjerg – København</i> og national cykelrute 7 (N7), national cykelrute i Slagelse Kommune.	0,18
Strandparken I/S	Gennemgang og forbedring af de 3 nationale cykelruter (N4) <i>Søndervig – København</i> , (N6) <i>Esbjerg – København</i> og (N9) <i>Gedser – Helsingør</i> , som forløber i Køge Bugt Strandpark. Et stræk på 8 km i Hvidovre, Brøndby, Vallensbæk, Ishøj og Greve kommuner.	0,20
Syddjurs Kommune	Opgradering og forbedring af skiltning på national cykelrute 2 (N2), <i>Hanstholm – København</i> og national cykelrute 5 (N5), <i>Østkystruten</i> i Syddjurs Kommune.	0,16
Vesthimmerlands Kommune	Opgradering og forbedring af skiltning på national cykelrute 12 (N12), <i>Limfjordsruten</i> i Vesthimmerlands Kommune.	0,11
Wrisberg Consult	Udarbejdelse af skilteplaner på udvalgte stræk for det nationale cykelrutenet. Ud fra Dansk Cykelturismes kvalitetstjek, udpeges de strækninger, hvor skiltningen er dårligst og trænger til at blive forbedret. Skilteplaner er baggrunden for at få valgt de rigtige tavler, vurderet placering, samt få udarbejdet fjern- og nærmål (destinationsmål) på tværs af kommunegrænser. Der vil blive udarbejdet skilteplaner på dele af N2, N3, N6, N7 og evt. N10.	0,52
Sønderborg Kommune	Udarbejdelse af en skilteplan for national cykelrute 5 (N5), <i>Østkystruten</i> i Sønderborg Kommune.	0,04
Aalborg Kommune	Kvalitetstjek og ajourføring af ruteforløb på <i>Hærvejsruten</i> (N3) og <i>Limfjordsruten</i> (N12) igennem Aalborg by – fra Universitetsområdet til Aalborg centrum på begge sider af Limfjorden samt opgradering af skiltningen på denne strækning i Aalborg Kommune.	0,30
I alt		6,85